



MARBLE & DESERT

BY 2TEC2

MARBLE

Aliveri	9
Carrara	11
Emperador	13
Fior	15
Portoro	17
Triana	19

DESERT

Antarctic	23
Farafra	25
Gobi	27
Hoyos	29
Karakum	31
Namib	33

DES REVÊTEMENTS DE SOL RAFFINÉS INSPIRÉS DES PLUS BEAUX ÉLÉMENTS DE LA NATURE.

LES PLUS BEAUX ÉLÉMENTS DE LA NATURE

La nature est et sera toujours une source fertile et omniprésente d'inspiration. On trouve partout des substances minérales telles que le sable et le marbre. Sous leur apparence rugueuse, ces éléments bruts non transformés allient beauté et potentiel infinis. Ils déterminent la couleur de notre existence et, aujourd'hui encore plus, celle de nos intérieurs.

LA NÉCESSITÉ D'UNE SOLIDE CONCEPTION

La nature prédomine dans les tendances actuelles. La durabilité et l'écologie prennent de plus en plus d'importance et les créations inspirées de notre planète sont légion. La nature pénètre dans nos intérieurs, y compris dans les immeubles de bureaux, le retail et les restaurants. Les sols durables, de haute technicité et capables de résister à l'épreuve du temps sont essentiels. Leurs caractéristiques clés sont d'excellentes propriétés acoustiques, un entretien aisé, ainsi qu'un degré élevé de résistance aux UV, à l'eau et aux

chocs. Cet équilibre mûrement réfléchi entre conception naturelle et solidité des matériaux favorise le développement d'un environnement (de travail) motivant, inspirant et relaxant, qui privilégie également le confort des utilisateurs.

DES REVÊTEMENTS DE SOL RAFFINÉS

Les nouvelles collections « Marble » et « Desert » de 2tec2 assouissent nos envies de nature et de durabilité. 2tec2 a poli les « diamants bruts » que sont le marbre et le sable pour obtenir des revêtements de sol de haute qualité et techniquement avancés, répartis dans deux collections de vinyles tissés. Ils restent fidèles à leur source d'inspiration originelle sans négliger d'en préserver la beauté minérale.

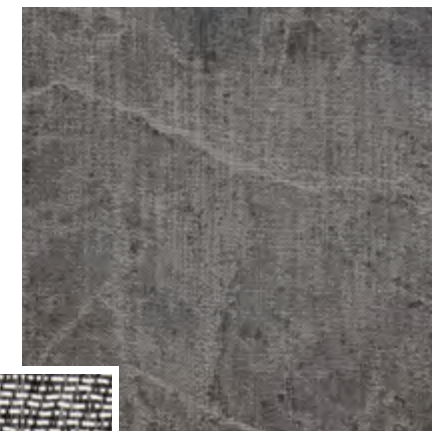
Alliant les avantages de tapis et les avantages des sols durs dans une version minérale pure, ces deux collections symbolisent la quintessence du design innovant.



MARBLE

COLLECTION

Prestigieux, majestueux et durable. Tels sont les mots qui décrivent notre collection Marble. Cette collection s'inspire du matériau cristallin qui a servi à la construction de palais d'exception et qui a joué un rôle de canevas au fil des siècles pour l'édification de monuments prestigieux. Le design présente des veines qui caractérisent le matériau qui porte le même nom. Ces veines font écho au chaos contrôlé qui provient de la nature elle-même. Disponible dans une palette de couleurs naturelles, la collection Marble a recours au contraste pour donner à votre sol de la profondeur.



ALIVERI

La pierre d'Aliveri, extraite des côtes baignées de soleil de Grèce, est parcourue de lignes d'un blanc franc. Ce sont toutefois les veines plus ténues et entremêlées qui parcourent le substrat de ce modèle qui rendent Aliveri si unique. Son niveau de détail crée un effet hypnotique et l'effet produit ne manquera pas d'attraper le regard des occupants de votre espace.



CARRARA

Empruntant son nom à la pierre inimitable de ces célèbres carrières de Toscane, Carrara recèle des veines d'un blanc pur sur un fond tout en discrétion. Employé par l'Empire romain pour construire des monuments dédiés aux dieux, ce motif s'inspire de l'immense pouvoir que traduisaient ces bâtiments, mais aussi de la révérence qu'ils suscitaient à des entités cosmiques issues d'un passé oublié.



EMPERADOR

Employé pour construire de nobles bâtiments à travers la péninsule ibérique, le marbre espagnol qui donne son nom à ce modèle est réputé pour ses formes géométriques spectrales soulignées par des fractures aussi fines qu'un cheveu qui le parcourent. Emperador reprend ces éléments dans son design, employant de fines veines entremêlées et des tons épurés créant des poches de couleur sur un fond sobre et sombre.



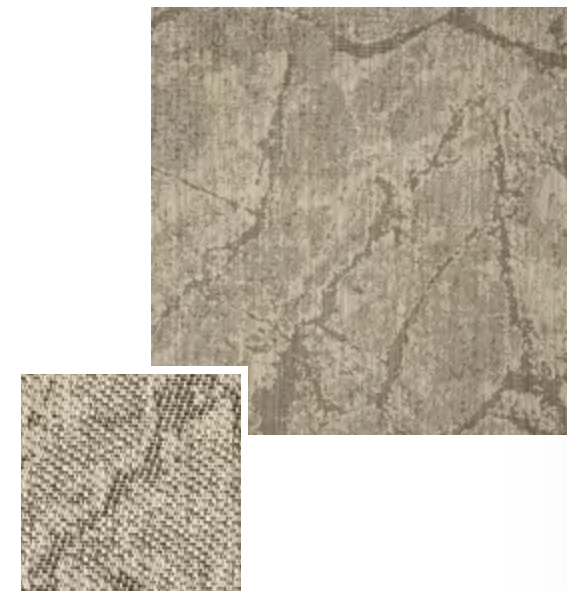
FIOR

Appelée « fleur sauvage » par les maçons italiens qui furent les premiers à employer cette pierre, Fior est délicate et flexible. Le mélange gris perle qui forme la base de ce motif est infusé de touches de blanc, illustrant le fait que la pierre a beau sembler immuable, elle peut aussi receler une nature plus douce.



PORTORO

Modèle le plus direct de cette collection, Portoro se caractérise par un contraste abrupt entre lumière et obscurité. Comme la pierre à laquelle le modèle doit son nom, ses couleurs audacieuses traduisent un parti-pris d'une grande élégance que les occupants de votre espace décriront comme à la fois envoûtant et époustoufflant.



TRIANA

Les entrelacs complexes du réseau de veines de Triana évoquent davantage les structures biologiques d'un être vivant qu'un minéral inanimé. Le treillis entremêlé de lignes qui en parcourent le fond moucheté confère un souffle de vie à la pierre immuable.



DESERT

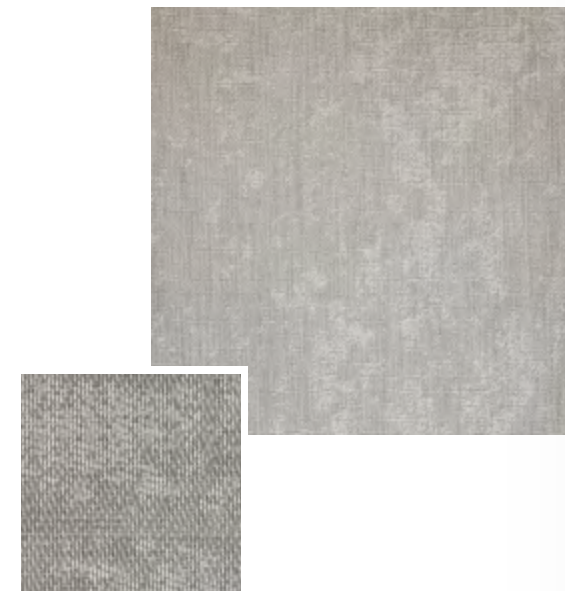
COLLECTION

La collection Desert rend hommage aux impressionnantes étendues de terre aride qui couvrent notre planète. Bien que le motif puisse sembler assez simple, à l'instar du terrain dont il tire son nom, chaque référence est réalisée à partir d'un écosystème unique et dynamique. Nos revêtements procurent une impression grandiose et durable. Les éléments visuels de chaque référence imitent les mouvements du sable dans le désert qui nous emporte vers le temps où les nomades menaient une vie sans artifice.



ANTARCTIC

Inspiré par les étendues glacées du continent polaire, l'Antarctique et ses motifs fluides sont un hommage à ces paysages bruts et sans concession. Rappelant les glaciers craquelés et les plaines gelées qui forment la toundra enneigée de l'Antarctique, ce motif représente aussi le spectacle tragique mais grandiose de l'élément le plus fluide qui soit, condamné à rester figé sur place.



FARAFRA

Empruntant son nom au paysage si particulier du désert égyptien, Farafra est un magnifique motif de couleurs conçu pour capter le regard. Les tons clairs virevoltant sur un fond sobre rappellent les dunes coiffées de blanc de cette merveille de la nature.



GOBI

L'un des plus vastes déserts du monde, le Gobi n'a pas d'équivalent parmi les paysages arides de notre planète. Ce modèle puise ses racines dans les vastes étendues du Gobi, ainsi que dans les immenses dunes de sable que recèle ce désert majestueux.



HOYOS

Comme de nombreux déserts, Hoyos est un ensemble riche et complexe dans lequel des traces de vie peuvent être découvertes à chaque nouvelle exploration. Combinant trois tons différents, Hoyos amènera les occupants de votre espace à découvrir de nouveaux éléments de son design intérieur à chacun de leurs passages.



KARAKUM

Karakum doit son nom à cet immense désert d'Asie centrale abritant certaines des merveilles géologiques les plus magnifiques et les plus terrifiantes du monde. Ce motif est composé de grands à-plats de couleur sur un fond aux tons plus sombres et puissants.



NAMIB

Ce modèle s'inspire du désert côtier d'Afrique australe, où les vastes étendues arides rencontrent les écosystèmes bouillonnants de vie de l'Atlantique. Les motifs de Namib sont peu prononcés et estompés, comme des dunes de sable usées par le ressac des marées de l'océan.

MARBLE



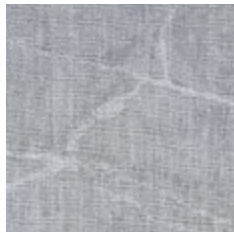
Aliveri P. 8



Carrara P. 10



Emperador P. 12



Fior P. 14



Portoro P. 16

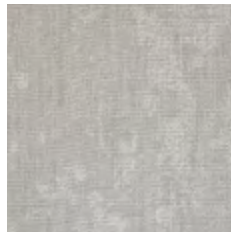


Triana P. 18

DESERT



Antarctic P. 22



Farafra P. 24



Gobi P. 26



Hoyos P. 28



Karakum P.30



Namib P. 32

2TEC2.COM

Chaussée d'Aelbeke 284 - B-7700 Mouscron, Belgique
sales@2tec2.com

