

*By Lano*

P

# PRECISION

a woven story

Chapter 1  
the beginning...



*By Lano*

chapter

1



## Precision

50062-588 R= ▶ 100,0 cm x ▲ 100,6 cm



# PRECISION

a woven story

E

The Precision Concept from Lano is redefining Axminster carpets with 12 on-trend designs each available in four carefully selected colourways. Manufactured on high-tech precision looms, any pattern and colour is available in just 15 working days for projects as little as 50 sqm. The Precision collection is a fast woven carpet in a colour and style that's right for your environment.

Precision Axminster is made from a high performance and durable combination of 3-ply 80% British and New Zealand wool blended with 20% polyamide. This unique combination provides superior appearance retention and design definition. Our latest innovation truly delivers exceptional durability while also providing pin-point pattern reproduction for a more beautiful and intricate carpet, no matter the complexity of design or number of colours featured.

With a nine-row construction\* for extra toughness, the Precision Concept will withstand use in busy hospitality and corporate environments. With Class 33 Heavy Contract rating and designs that lift any interior environment, carpets from the Precision Concept are an assured flooring choice delivered fast.

\* Also available in 7 row upon request.

FR

Le concept Axminster de Lano est étendu avec la collection Precision. Precision impressionne par ses couleurs à la mode et designs tendances. Le concept est synonyme d'innovation et de qualité combiné avec un modèle de service unique. Tout tapis de la collection sera disponible dans les 15 jours et cela déjà pour des commandes à partir de 50 m<sup>2</sup>.

Precision Axminster est un tapis tissé classique avec un procédé de tissage unique. Tous nos tapis Axminster sont tissés avec un fil 3-plis, une combinaison de 80% de laine pure d'origine britannique et Nouvelle-Zélande avec 20% polyamide. Le fil 3-plis assure une belle définition du dessin et la composition du fil garanti une qualité incroyablement durable et solide.

Précision est disponible en Axminster 9-row\*. Cette qualité a obtenu le certificat d'utilisation classe 33 et est donc la moquette parfaite pour les zones à trafic intense. Si vous cherchez un tapis résistant et à la mode avec un concept simple alors Precision est exactement ce dont vous avez besoin.

\* Sur demande également disponible en 7-row.

D

Das Lano Axminster Konzept wird erweitert mit der "Precision Collection". Precision beeindruckt mit seinen trendy Farben und hippen Dessins. Das Konzept steht für Innovation und Qualität in Kombination mit einzigartigem Service. Jeder Belag aus der Kollektion ist innerhalb 15 Arbeitstagen und schon ab 50 m<sup>2</sup> Mindestmenge lieferbar.

Precision Axminster ist ein traditioneller Webteppich mit spezieller Webtechnik. Alle unsere Axminsterbeläge werden mit 3-fach Garn aus einer Mischung von 80% Britischer und Neuseeland Wolle mit 20% antistatischem Polyamid gefertigt. Das 3-fach Garn steht Garant für ein extra feines Dessinbild und die Garnzusammenstellung sorgt für einen besonders strapazierfähigen, starken Belag.

Precision ist standard verfügbar in Axminster 9 Row\* Qualität. Diese Qualität hat Klasse 33 und kann daher ohne Bedenken in den höchst frequentierten Bereichen eingesetzt werden. Wenn Sie auf der Suche nach einem trendy und strapazierfähigen Teppich mit einfachem Konzept sind, dann ist Precision das was Sie benötigen.

\* auf Anfrage auch in 7 Row erhältlich.

*By Lano*



# PRECISION

a woven story

NL

Het Axminster concept van Lano Carpets wordt uitgebreid met de Precision collectie. Precision maakt indruk met zijn trendy kleuren en hippe designs. Het concept staat voor innovatie en kwaliteit in combinatie met een uniek servicemodel. Om het even welk tapijt uit de collectie is leverbaar binnen de 15 werkdagen en dit reeds voor orders vanaf 50 m<sup>2</sup>.

Precision Axminster is een traditioneel geweven tapijt met een uniek weefproces. Al onze Axminster tapijten worden geweven met een 3-draads garen, een combinatie van 80% Britse & Nieuw-Zeelandse wol met 20% Polyamide. Het 3-draads garen staat voor extra definitie en een mooie aflijning van het dessin en de samenstelling van het garen zorgt ervoor dat het tapijt ongelooflijk slijtvast en sterk is.

Precision is standaard beschikbaar in een Axminster 9-row\* kwaliteit. Deze kwaliteit behaalt het klasse 33 certificaat en kan dus zorgeloos in de meest druk belopen ruimtes ingezet worden. Als u op zoek bent naar een trendy en resistent tapijt met eenvoudig concept dan is Precision precies wat u nodig heeft.

\* op aanvraag ook beschikbaar in 7-row.

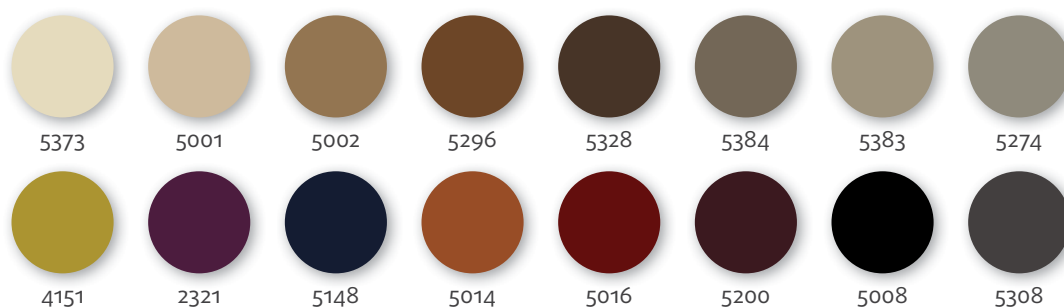
IT

Precision Concept di Lano ridefinisce il concetto di Axminster con 12 nuovi disegni di tendenza, ognuno dei quali disponibile in 4 combinazioni di colore attentamente studiate. Tessuto con telai tecnologici ad alta precisione, qualsiasi tra queste combinazioni di disegno e colore può essere prodotta in 15 giorni lavorativi per piccoli ordini (50 mq). La collezione Precision Concept Vi permette di avere velocemente la moquette perfetta per i Vostri progetti.

Precision Axminster è fatto da un filato a 3 capi (80% lana e 20% poliammide) estremamente resistente e duraturo. Questa combinazione unica garantisce un aspetto definito del disegno, che dura nel tempo senza sbiadire. Il nostro servizio innovativo garantisce un'eccezionale durabilità, consentendo al tempo stesso di scegliere disegni complessi nei minimi dettagli per moquette ancora più belle e articolate.

Con la sua costruzione extra-forte a 9 row\*, la collezione Precision Concept è studiata per uso in ambienti ad alto passaggio quali hotel e aziende. Con classe d'uso 33 (Heavy contract) e i suoi disegni che ben si prestano a valorizzare qualsiasi ambiente, la collezione Precision Concept costituisce un'eccellente scelta per i vostri progetti.

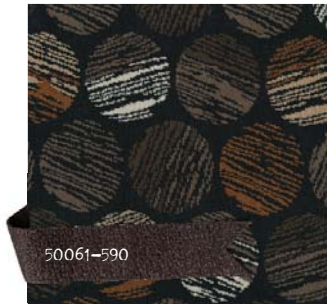
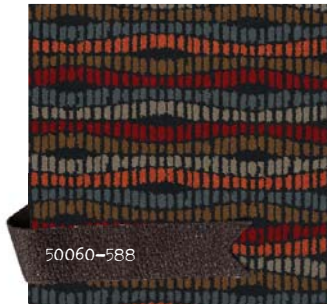
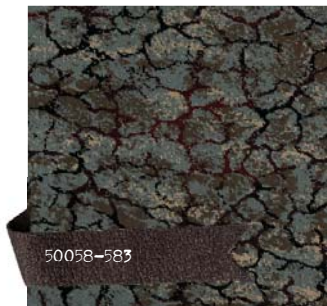
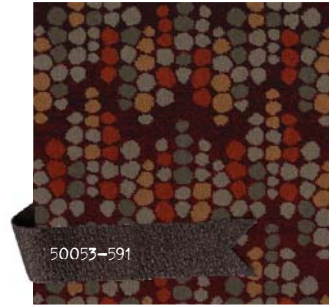
\* Su richiesta, disponibile anche in 7 row.



chapter

1

the beginning...



*By Lano*

R= ► 100,0 cm x ▲ 100,0 cm



50051-584

5001 5373 5384 5383



50051-584

5001 5373 5384 5383



50051-588

5384 5008 5308 5200



50051-588

5384 5008 5308 5200



50051-591

5002 5296 5383 5200



50051-593

5384 5383 5308 5148

R= ► 100,0 cm x ▲ 100,0 cm



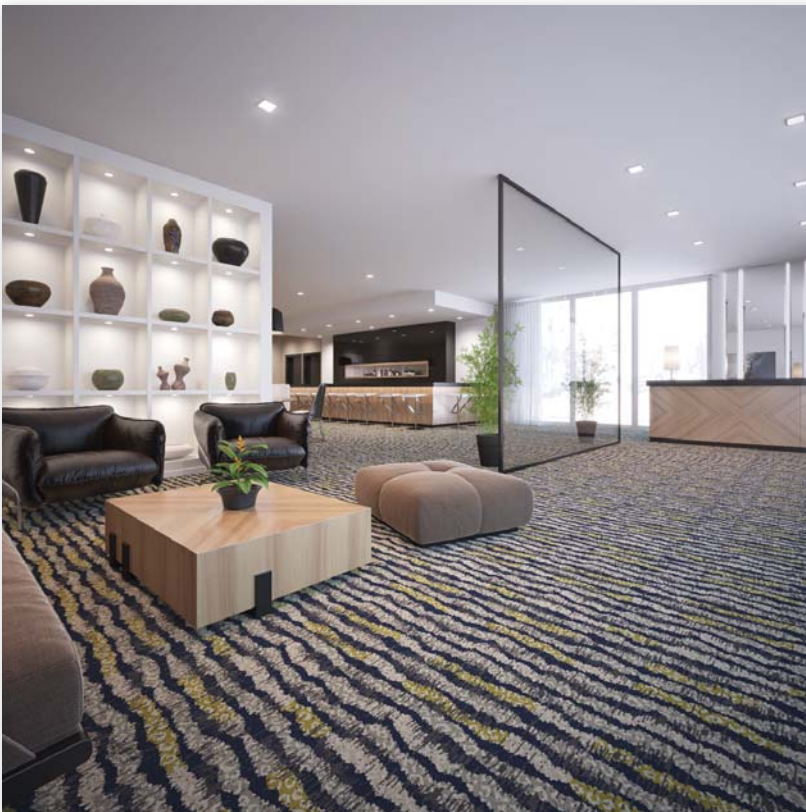
50052-589  
 5001 5296 5328 5008 5383 2321



50052-581  
 5001 5373 5002 5328 5383 4151



50052-584  
 5001 5373 5384 5002 5148 5014



50052-590  
 5001 5373 5383 5308 5148 4151



50052-589  
 5001 5296 5328 5008 5383 2321



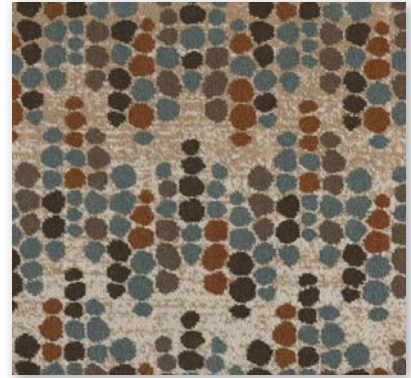
50052-590  
 5001 5373 5383 5308 5148 4151

R= ► 100,0 cm x ▲ 100,0 cm



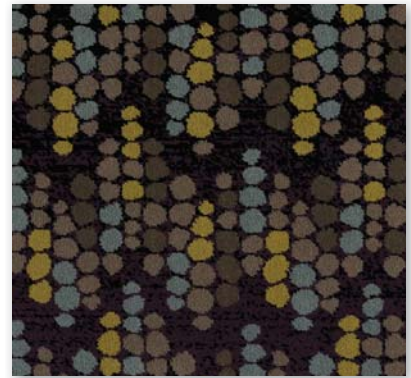
50053-581

5001 5373 5274 5384 5002 5383



50053-581

5001 5373 5274 5384 5002 5383



50053-588

5274 5384 5008 5383 2321 4151



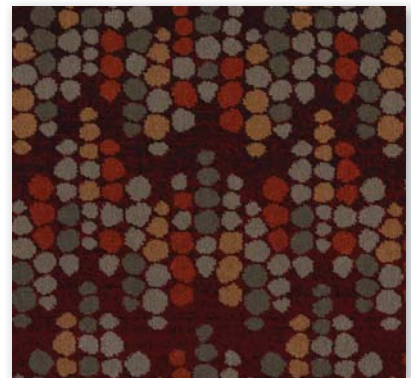
50053-588

5274 5384 5008 5383 2321 4151



50053-590

5001 5384 5002 5383 5308 5148



50053-591

5384 5002 5383 5200 5014 5016



R= ► 100,0 cm x ▲ 100,0 cm



50054-591

5384 5008 5308 5200 5014 5016



50054-585

5001 5373 5274 5384 5002 5383



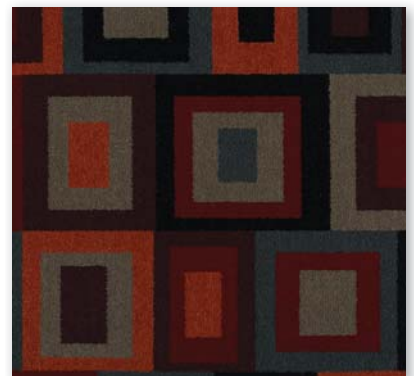
50054-586

5001 5384 5002 5296 5328 5383



50054-592

5384 5002 5296 5383 5200 2321



50054-591

5384 5008 5308 5200 5014 5016



50054-592

5384 5002 5296 5383 5200 2321

R= ► 100,0 cm x ▲ 100,0 cm



50055-586 5001 5373 5384 5002 5296 5328 5383 4151



50055-586 5001 5373 5384 5002 5296 5328 5383 4151



50055-590 5001 5373 5384 5002 5383 5308 5148 4151



50055-590 5001 5373 5384 5002 5383 5308 5148 4151



50055-592 5001 5373 5274 5384 5383 5200 2321 4151



50055-596 5384 5002 5296 5008 5308 5014 4151 5016

R= ▶ 100,0 cm x ▲ 100,0 cm



50056-585

5001 5373 5384 5002 5296 5148



50056-582

5001 5373 5384 5002 5148 4151



50056-584

5274 5384 5008 5383 5308 5148



50056-589

5001 5373 5274 5384 5383 5308



50056-585

5001 5373 5384 5002 5296 5148



50056-589

5001 5373 5274 5384 5383 5308

R= ► 100,0 cm x ▲ 100,0 cm



50057-582

5001 5373 5384 5383



50057-582

5001 5373 5384 5383



50057-583

5274 5384 5308 5148



50057-583

5274 5384 5308 5148



50057-591

5002 5296 5383 5200



50057-593

5384 5383 5308 5148

R= ► 100,0 cm x ▲ 100,0 cm



50058-584

5384 5008 5383 5308 5200 2321



50058-581

5001 5373 5384 5002 5383 5308



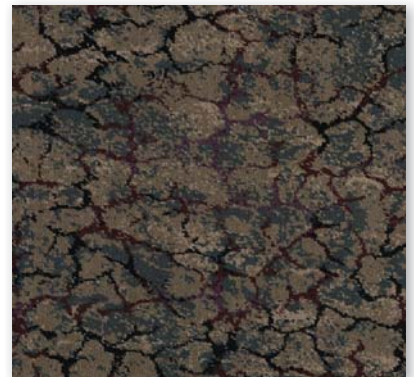
50058-583

5001 5274 5384 5008 5200 5016



50058-593

5274 5384 5008 5383 5308 5148



50058-584

5384 5008 5383 5308 5200 2321



50058-593

5274 5384 5008 5383 5308 5148

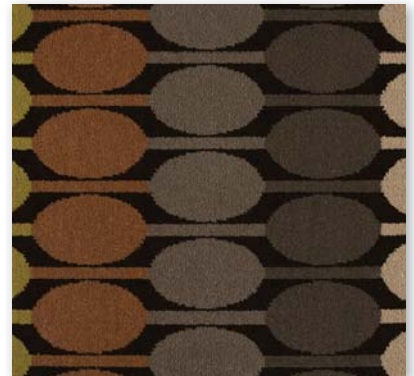
R= ► 100,0 cm x ▲ 100,0 cm



50059-584  
 5384 5296 5328 5008 5308 5200 2321



50059-584  
 5384 5296 5328 5008 5308 5200 2321



50059-587  
 5001 5274 5384 5002 5328 5383 4151



50059-587  
 5001 5274 5384 5002 5328 5383 4151



50059-588  
 5384 5002 5328 5008 5308 5014 5016



50059-590  
 5001 5373 5274 5384 5002 5383 5308

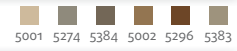
R= ► 100,0 cm x ▲ 100,0 cm



50060-591



50060-581



50060-588



50060-593



50060-591



50060-593



R= ► 100,0 cm x ▲ 100,0 cm



50061-588

5328 5008 5308 5200 2321 5016



50061-588

5328 5008 5308 5200 2321 5016



50061-590

5001 5373 5384 5002 5383 5308



50061-590

5001 5373 5384 5002 5383 5308



50061-591

5002 5296 5383 5200 5014 4151



50061-593

5373 5274 5384 5002 5383 5148



R= ► 100,0 cm x ▲ 100,6 cm



50062-588  
 5274 5384 5008 5383 5148 5014 4151



50062-582  
 5001 5373 5274 5384 5002 5383 4151



50062-587  
 5274 5384 5002 5296 5328 5383 5014



50062-592  
 5274 5384 5002 5383 5200 2321 4151



50062-588  
 5274 5384 5008 5383 5148 5014 4151



50062-592  
 5274 5384 5002 5383 5200 2321 4151



## Precision

50053-591 R= ▶ 100,0 cm x ▲ 100 cm

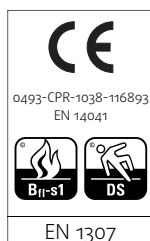


# PRECISION

a woven story

Poolsamenstelling Nature du velours Pile composition Polmateriale Composizione felpa <b>80% WO 20% PA</b>	Rietdichtheid per inch/m Densité du peigne par inch/m Pitch per inch/m Rietdichte per Inch/m Fili di ordito per inch/m <b>7/276</b>	Rijen per inch/m Duites par inch/m Rows per inch/m Reihen per Inch/m Fili di trama per inch/m <b>9/354</b>	Totale dikte Hauteur totale Total height Gesamthöhe Spessore totale <b>± 9,5 mm</b>
Nuttige poolhoogte Hauteur de velours utile Effective pile height Tatsächliche Florhöhe Spessore felpa utile <b>± 7,0 mm</b>	Breedte Largeur Width Breite Altezza <b>± 400 cm</b>	Aantal noppen/m² Nombre de points/m² Number of knots/sqm Noppenzahl/m² Numero di punti/mq <b>± 97704</b>	Poolinzetgewicht/m² Poids mis en oeuvre/m² Pile weight/sqm Poleinsatzgewicht/m² Peso felpa/mq <b>± 1466 gr</b>
Totaal gewicht/m² Poids total/m² Total weight/sqm Poleinsatzgewicht/m² Peso totale/mq <b>± 2380 gr</b>	EN 13501-1 Brandgedrag Comportement au feu Fire behaviour Brennverhalten Reazione al fuoco <b>B<sub>fl</sub>-s1</b>	EN 1307 Classificatie Classification Classificazione <b>Class 33 Commercial Heavy</b>	ISO 140/8 Contactgeluidsisolatie Isolation aux bruits d'impact Impact sound insulation Trittschallverbesserungsmaß Miglioramento acustico <b>± 30 dB</b>
ISO 354 Geluidsdempingsvermogen $\alpha_s$ Absorption phonique $\alpha_s$ Sound absorption $\alpha_s$ Schallabsorptionsgrad $\alpha_s$ Grado d'assorbimento acustico $\alpha_s$ <b>± 0,26 1000 Hz</b>	ISO 11654 Geluidsdempingsvermogen $\alpha_w$ Absorption phonique $\alpha_w$ Sound absorption $\alpha_w$ Schallabsorptionsgrad $\alpha_w$ Grado d'assorbimento acustico $\alpha_w$ <b>± 0,20</b>	DIN 52612 Warmtedoorlaatweerstand Résistivité thermique Thermal retention Wärmedurchlaßwiderstand Resistenza termica <b>± 0,11 m²/kW</b>	TOG rating <b>± 1,1</b>
ISO 6356 Teil 2: Permanent antistatisch Antistatique permanent Permanently antistatic Permanent antistatisch Antistatico permanente <b>&lt; 2 kV</b>	ISO 6356 Teil 6: Oppervlakteweerstand RoT Résistance horizontale RoT Surface resistance RoT Oberflächenwiderstand RoT Resistenza in superficie RoT <b>≤ 10<sup>11</sup> Ω</b>	ISO 10965 Teil 6: Doorgangsweerstand RdT Résistance transversale RdT Vertical resistance RdT Durchgangswiderstand RdT Resistenza ai passaggi RdT <b>≤ 10<sup>10</sup> Ω</b>	ISO 105 Bo2 Lichtechtheid Solidité à la lumière Lightfastness Lichtechtheid Solidità colori alla luce <b>≥ 5</b>
ISO 105 Eo1 Waterrechtheid verkleuring Solidité à l'eau changement couleur Waterfastness change in colour Wasserechtheit Änderung der Farbe Solidità colori all'acqua cambio colore <b>≥ 4-5</b>	ISO 105 Eo1 Waterrechtheid uitbloeding Solidité à l'eau dégorgement Waterfastness staining Wasserechtheit anbluten Solidità colori all'acqua sfumatura colore <b>≥ 3-4</b>	ISO 105 X12 Wrijftechtheid droog Solidité au frottement sec Rubbingfastness dry Reibungechtheit trocken Solidità colori allo sfregamento a secco <b>≥ 4</b>	ISO 105 X12 Wrijftechtheid nat Solidité au frottement humide Rubbingfastness wet Reibungechtheit nass Solidità colori allo sfregamento umido <b>≥ 3-4</b>

(±) These details are approximate. Complete specification details and associated certificates together with tolerances applying to the above can be provided upon request. We reserve the right to improve technical specifications without prior notice. Due to method of manufacture perfect pattern and or colour matching cannot be guaranteed. In cut-pile carpeting, in rare cases, shading/pile reversal may occur without affecting its fitness for use. Shading/pile reversal can not be considered as a manufacturing or a material defect and will not affect the durability of the carpet. For other languages see: [www.lano.com](http://www.lano.com)



BQ4\_QM5019\_C\_199460



**PRECISION**

a woven story

Lano  
Venetiëlaan 33  
8530 Stasegem

[www.lano.com](http://www.lano.com)