

Alhambra & Palma

Collections

2tec2[®]
high tech flooring



Collection Alhambra – Couleur produit Zinc

Collection Palma – Couleur produit Gunmetal

Revêtements de sol tissés high-tech de 2TEC2

Bienvenue dans l'univers de Palma et d'Alhambra – où les formes naturelles et l'âme vibrante de la Méditerranée se déclinent dans des palettes de couleurs à la fois riches et apaisantes. Conçues pour la communauté des architectes et designers, ces collections ont pour vocation d'égayer et de rehausser les sols des hôtels et des espaces de travail en créant des cadres accueillants et engageants.

Surfant sur la tendance actuelle d'un design d'intérieur visuellement plus stimulant, 2TEC2 offre la possibilité d'aménager des espaces à l'esthétique raffinée grâce à l'alternance dynamique, au sol, de motifs et de couleurs inédits. Ces collections suscitent d'emblée énergie et émotion. Bref, elles marquent durablement toutes les personnes qui les foulent, créant une chaleureuse impression de « comme chez soi loin de chez soi ».

Palma vous fait rêver d'un paradis tropical, tandis qu'Alhambra vous accueille à bras ouverts et incarne l'hospitalité et la convivialité au travers de ses motifs floraux d'inspiration maure. Ces collections rendent hommage à la beauté et à la diversité de la nature et de notre planète et incitent à créer des espaces qui inspirent, qui transcendent et qui ravissent.

Entre-tissé avec la nature



Bio-Based

Entrelacé avec la nature, non seulement comme source d'inspiration, mais aussi avec l'engagement de préserver notre monde sous nos pieds : Les collections Palma et Alhambra de 2TEC2 sont des sols tissés à base organique.

Les produits biosourcés sont dérivés de matériaux d'origine biologique. Nous avons remplacé 45 % des combustibles fossiles entrant dans la composition des fils de la couche supérieure de 2TEC2 par des matériaux renouvelables d'origine biologique. Un grand pas en avant vers des revêtements de sol plus durables, en augmentant chaque jour nos efforts en matière de développement durable.



Les sols tissés 2TEC2 sont 100 % recyclables, contiennent du PET recyclé dans la sous-couche acoustique SonoFelt™ et sont conçus dans une optique de circularité.

Confort acoustique



SonoFelt™

Tous les revêtements de sol 2TEC2 sont dotés d'une sous-couche en feutre acoustique de haute qualité, trademark SonoFelt™, qui réduit les bruits d'impact de 19 dB, garantissant ainsi la tranquillité d'esprit de tous. Cette sous-couche offre une excellente acoustique ainsi qu'un grand confort sous les pieds. SonoFelt est standard pour toutes les collections.



“La passion pour les fibres et les structures, l’amour des couleurs et la détermination à utiliser des matériaux respectueux de l’environnement sont les fondements de la philosophie de notre entreprise.”

2TEC2 est une entreprise 100% belge qui se consacre à la conception et à la production de revêtements de sol tissés recyclables de haute technologie. Axée sur le tissage de dalles et de rouleaux esthétiques pour le marché des projets, l’entreprise vise une performance supérieure en termes de qualité, de fonctionnalité et de durabilité.

Collection Alhambra

Présentation de la collection	7
Sand	8
Zinc	9
Umber	10
Sienna	11
Emerald	12
Cyan	13
Gunmetal	14
Carmine	15
Malachite	16
Charcoal	17

Collection Palma

Présentation de la collection	19
Sand	20
Zinc	21
Umber	22
Sienna	23
Emerald	24
Cyan	25
Gunmetal	26
Carmine	27
Malachite	28
Charcoal	29

Ces collections sont : Classe 2 – 19dB SonoFelt™ – Bio basé



Alhambra

Présentation de la collection

Inspiré par la splendeur et l'émotion dégagées par le célèbre palace mauresque Alhambra baigné de soleil, ce motif joue à cache-cache avec les mosaïques sophistiquées et les motifs végétaux. Le nom arabe « al-Hamra » signifie la « forteresse rouge » et célèbre la danse de la lumière et du soleil par une chaude soirée d'été. La palette chromatique s'étend des teintes azur du ciel andalou à la chaleur de la terre de Sienne et aux tons ambrés des collines environnantes.

Ode à la découverte, la collection Alhambra séduit par son filigrane délicat de motifs ornementaux et de détails infinis qui vous invite à l'exploration et au ravissement. Chaque éclat révèle de nouvelles subtilités, entremêlant réminiscences de l'histoire et soupçons d'élégance. Faites resplendir votre espace avec la collection Alhambra et laissez la grandeur et le talent artisanal des Maures envahir votre intérieur avec grâce et raffinement.



Alhambra Sand



Alhambra Zinc



Alhambra Umber



Alhambra Sienna



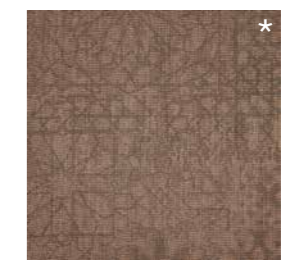
Alhambra Emerald



Alhambra Cyan



Alhambra Gunmetal



Alhambra Carmine



Alhambra Malachite



Alhambra Charcoal

*Commande minimum de 200m² / 2000 ft². Une zone test peut être organisée.



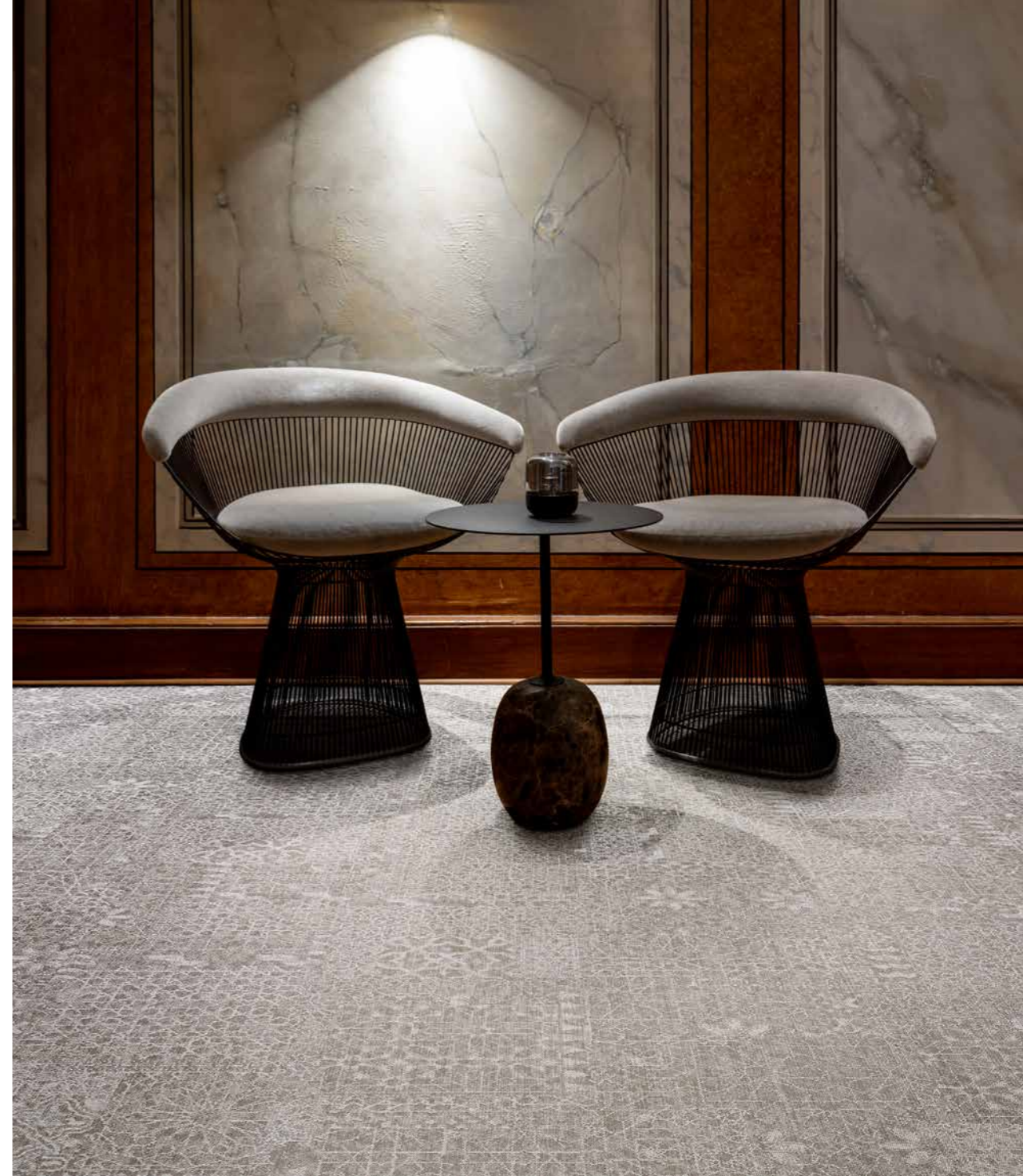
Sand

Alhambra



Avec sa texture granuleuse blonde patiemment formée pendant des millénaires, le sable dessine de délicates arabesques. Ce modèle se compose de teintes sable chaudes et de bruns terrestres que l'on trouve dans les paysages entourant les anciennes citadelles.

Ce motif Alhambra Sand orne votre intérieur d'une neutralité intemporelle.



Zinc

Alhambra



Mariant harmonieusement des tons métalliques froids à des touches subtiles de blancs et de gris rafraîchissants, ce motif respire la beauté éthérée, la simplicité moderne et l'élégance traditionnelle.

Le coloris Alhambra Zinc fait souffler une brise légère dans votre pièce qui se métamorphose en patio intérieur à l'atmosphère paisible.



Umber

Alhambra



L'Ambre compte parmi les premiers pigments utilisés dans la création artistique et l'exemple le plus ancien qui orne les grottes d'Ajanta remonte à 200 avant J.-C.

Avec ses tons riches et intenses de terre sombre et d'ocre brûlé, le motif resplendissant Alhambra Umber attire l'attention et évoque l'opulence et la chaleur.

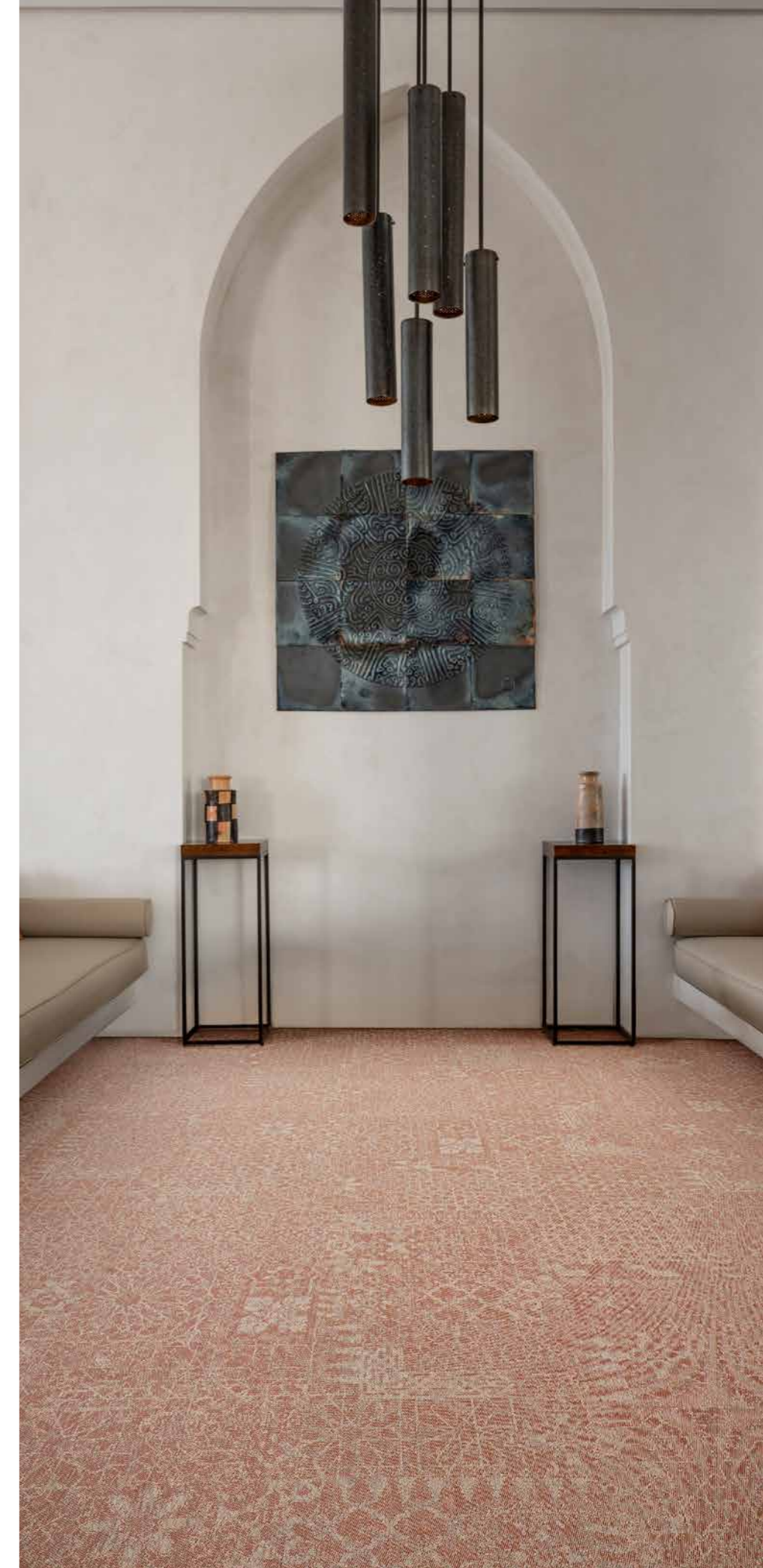
Sienna

Alhambra



Depuis la Renaissance, les teintes d'argile cuit au soleil de Sienna ont été largement utilisées pour créer une atmosphère chaude et accueillante.

Hommage à cette teinte, le modèle Alhambra Sienna reproduit des motifs complexes d'inspiration artisanale islamique qui lui confèrent un charme rustique et une beauté classique.





Emerald

Alhambra



l'Émeraude, une des pierres précieuses préférées de Cléopâtre, est au cœur de parures royales depuis des siècles. Avec ses tons vifs et luxuriants et ses motifs élaborés, Alhambra Emerald incarne la richesse et l'élégance et transforme votre intérieur en sanctuaire aux allures naturelles.



Cyan



Alhambra

Souvent décrit comme la couleur du ciel par temps dégagé, le cyan est lumineux, dynamique et plein de vitalité. Ce modèle frais et revigorant crée une atmosphère moderne et énergique où les nuances fraîches apportent un sentiment de calme et de sérénité qui rappelle une oasis tranquille.

Alhambra Cyan fait entrer un souffle d'air frais dans votre espace.



Gunmetal

Alhambra



Le design discret et sophistiqué d'Alhambra Gunmetal offre fraîcheur et modernité et incarne la force et le raffinement. L'association de l'élégance industrielle et des notes métalliques contemporaines ajoute une touche urbaine et un charme intemporel à chaque intérieur.

Carmine

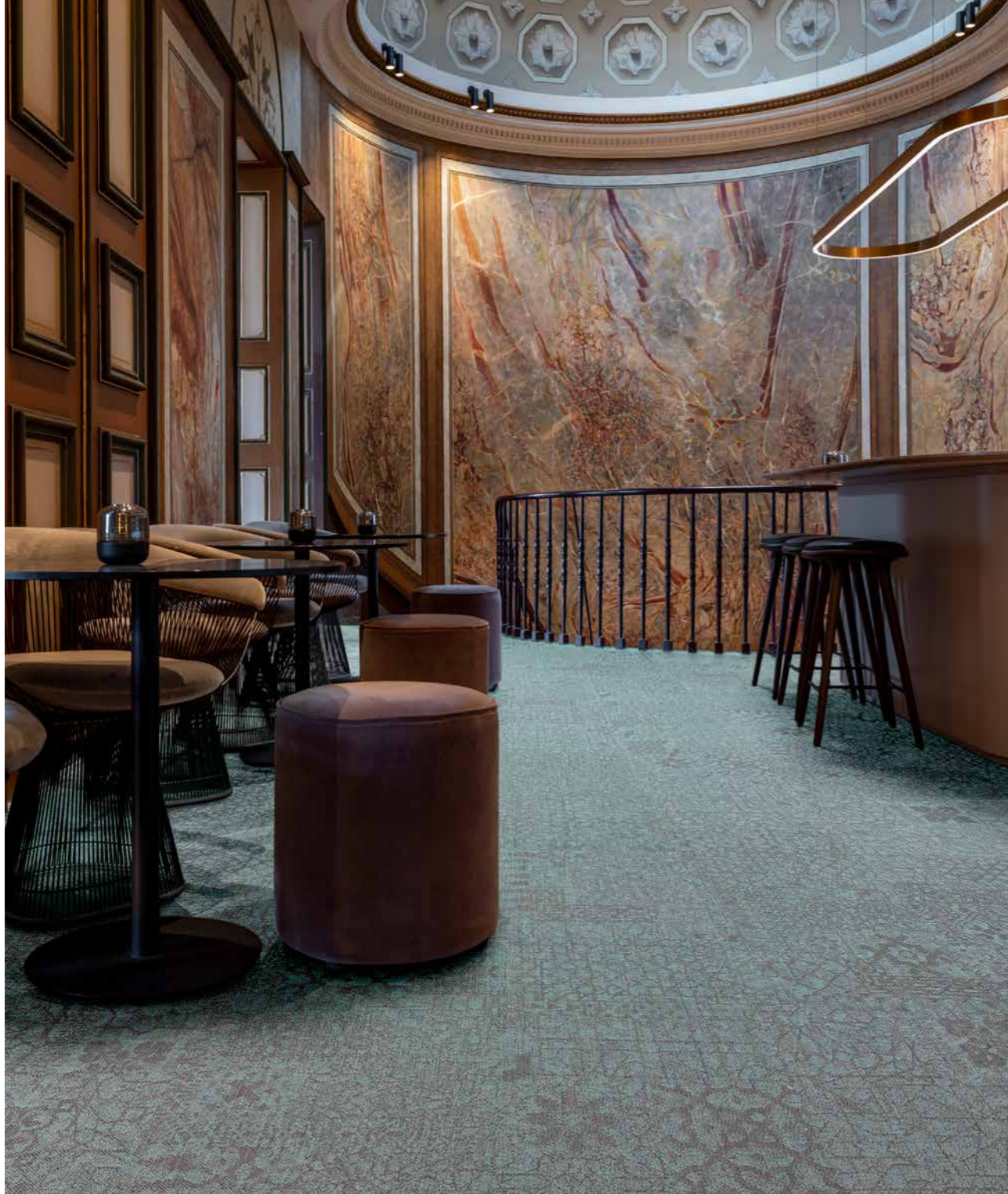
Alhambra



Ce coloris orange brûlée rappelle le coucher du soleil sur les murs carmin de la casbah et apportera de la théâtralité à votre décor. En combinant de manière surprenante ce ton pêche profond et un motif floral énergique et complexe, Alhambra Carmine embrasse chaque pièce de passion et d'exaltation.

Adoptez ce modèle pour réchauffer et vitaliser votre espace.





Malachite

Alhambra



La couleur bleu-vert originale de ce modèle Alhambra Malachite s'inspire de la pierre semi-précieuse malachite et met en scène des motifs évoquant les traces complexes dessinées par le minéral naturel.

Fidèle aux propriétés supposées de guérison et de transformation de cette pierre, le modèle Malachite combine beauté inhérente et opulence somptueuse et ajoutera de la grandeur et de la profondeur à votre espace.

Charcoal

Alhambra



Imaginez le noir profond du bois ou du charbon brûlé et l'extérieur acier d'une forteresse mauresque médiévale.

Le contraste intense et formidable de ces tons froids et pourtant fumés inspire la force et le pouvoir pour un intérieur incomparable. Alhambra Charcoal remplit l'espace de mystère et d'intrigue.





Palma

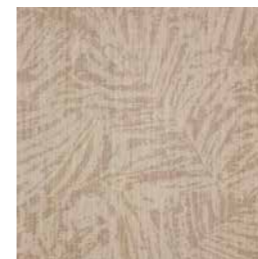
Présentation de la collection

Déambulez sur l'oasis de sérénité que les feuilles de palmier créent sous vos pieds et laissez-vous embarquer dans le monde de relaxation et de sophistication qu'évoque leur doux balancement.

La collection Palma capture l'essence de l'élégance tropicale et insuffle une touche de naturalité dans chaque espace. Le mot latin « palma » possède une histoire et un symbolisme riches, faisant initialement référence à la paume de la main qui était la clé de la vie. Les branches de palmier étaient un insigne de victoire et d'honneur dans la Rome antique. Au fil

du temps, le palmier a été associé à la paix, à la prospérité et au paradis tropical. Ses feuilles gracieuses et sa nature résiliente ont inspiré des artistes et des designers tout au long des périodes, symbolisant une touche exotique de vie éternelle.

Palma respire l'élégance chaleureuse, la beauté et la tranquillité tout en étant dynamique et visuellement attrayant. Créez un espace vivant avec ce joyau design et raffiné inspiré par la nature.



Palma Sand



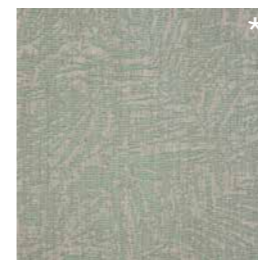
Palma Zinc



Palma Umber



Palma Sienna



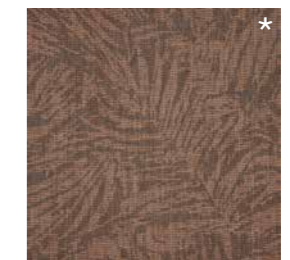
Palma Emerald



Palma Cyan



Palma Gunmetal



Palma Carmine



Palma Malachite



Palma Charcoal

*Commande minimum de 200m² / 2000 ft². Une zone test peut être organisée.

Palma

Sand



Inspiré par la sérénité et la chaleur du littoral baigné de soleil, ce motif naturel associe des teintes dorées et des nuances sombres douces.

En mélangeant de manière unique l'élégance côtière et une touche méditerranéenne, Palma Sand crée une oasis de relaxation dans chaque espace.



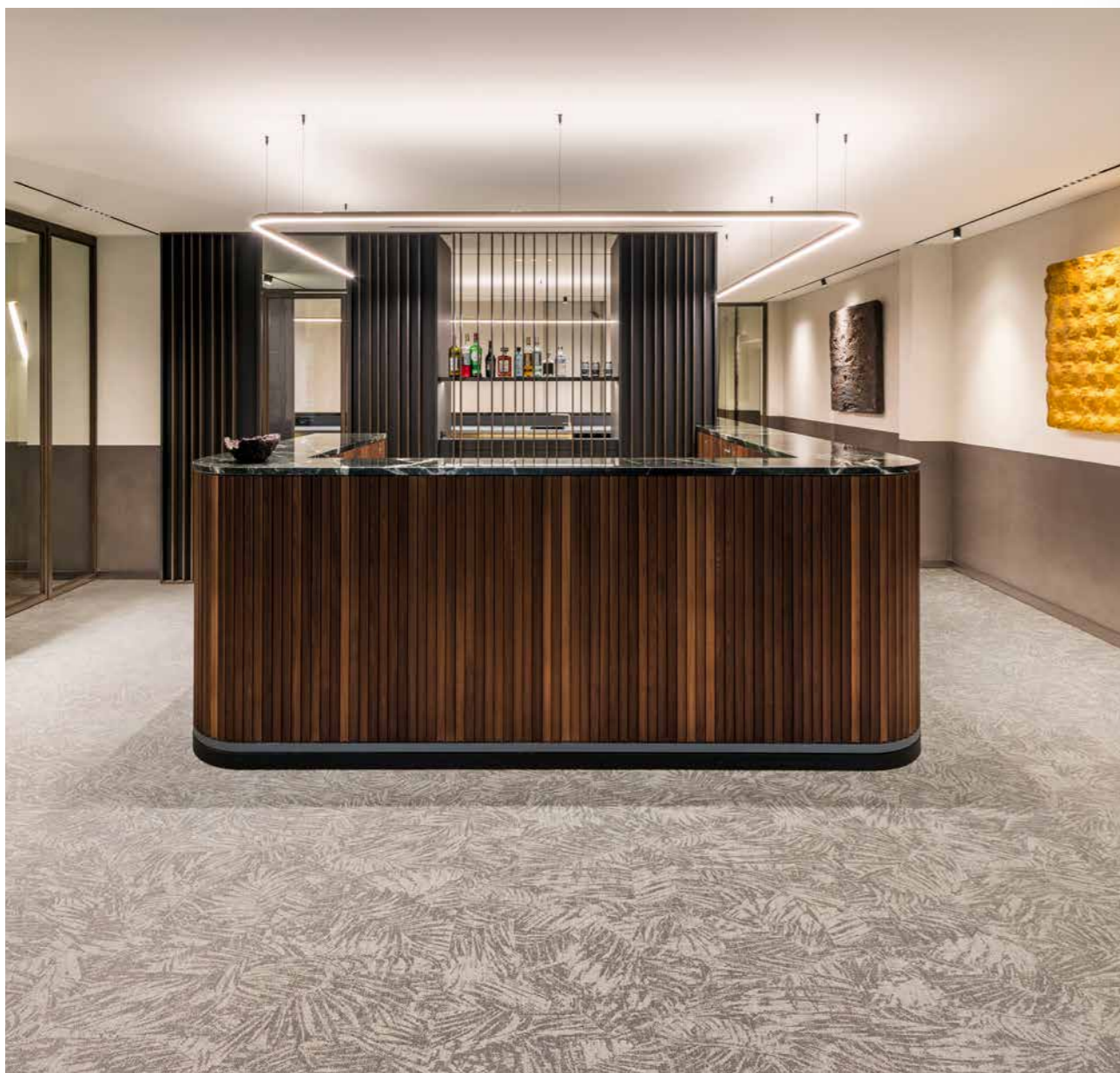
Zinc



Palma

Semblable à une brise rafraîchissante, ce gris brumeux éthéré fait souffler un vent nouveau dans votre intérieur en créant une ambiance lumineuse et aérienne.

La finition argentée éclatante de Palma Zinc souligne le raffinement des feuilles de palmier avec son esthétique minimaliste à la fois contemporaine et intemporelle.



Umber

Palma



Umber, une teinte inspirée par l'étreinte de la terre, évoque des horizons lointains. C'est la couleur d'un sol riche léché par la chaleur du soleil, des montagnes escarpées à la tombée du jour.

Palma Umber orchestre une chorégraphie complexe entre ombre et lumière sur le sol de la forêt tropicale, murmurant à travers le bruissement des feuilles et les ombres des palmiers.

Sienna

Palma



Ce coloris chaud s'inspire de la « terre de Sienna », en référence à la superbe ville toscane de Sienna où le pigment typique qui colore la terre de rouge-brun était à l'origine extrait et produit.

Avec ses teintes vives et ses motifs gracieux, la collection Palma Sienna crée une ambiance harmonieuse et accueillante agrémentée d'un zeste de Méditerranée.





Emerald

Palma

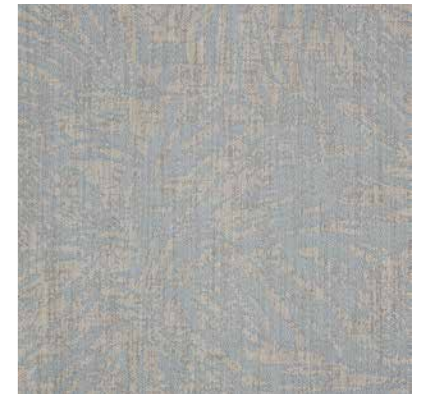


Le Feng Shui utilise les palmiers d'intérieur pour améliorer l'équilibre et apporter le calme. Palma Emerald combine le doux balancement des feuilles de palmier à l'éclat vif de la précieuse émeraude si prisée pour sa couleur vert profond, sa transparence et sa rareté.

Votre pièce se transformera en havre de paix et d'enchantement.

Cyan

Palma



Inspiré par la magie des eaux turquoise clair et des ciels azur époustoufflants, ce modèle botanique chic adoucit les sens et apaise l'esprit.

Les légères ondulations des teintes aquatiques de Palma Cyan créeront une atmosphère sereine chez vous et contribueront à une esthétique lumineuse et tranquille.



Gunmetal

Palma



Palma Gunmetal s'inspire du métal bleu-gris sombre qu'on utilisait au XIIe siècle pour fabriquer les canons. Nous avons associé cette teinte métallique éclatante à un gris plus frais pour renforcer la sérénité et la grâce du motif Palma.

Le résultat est une réinterprétation de la modernité élégante mêlée aux ondes côtières.

Carmine

Palma



Palma Carmine rappelle les fleurs tropicales généreuses et un ciel embrasé de rouge et d'orange sous l'effet des derniers rayons du soleil.

Sa couleur puissante mariée au motif reposant du feuillage luxuriant crée une atmosphère dynamique qui capte le regard.





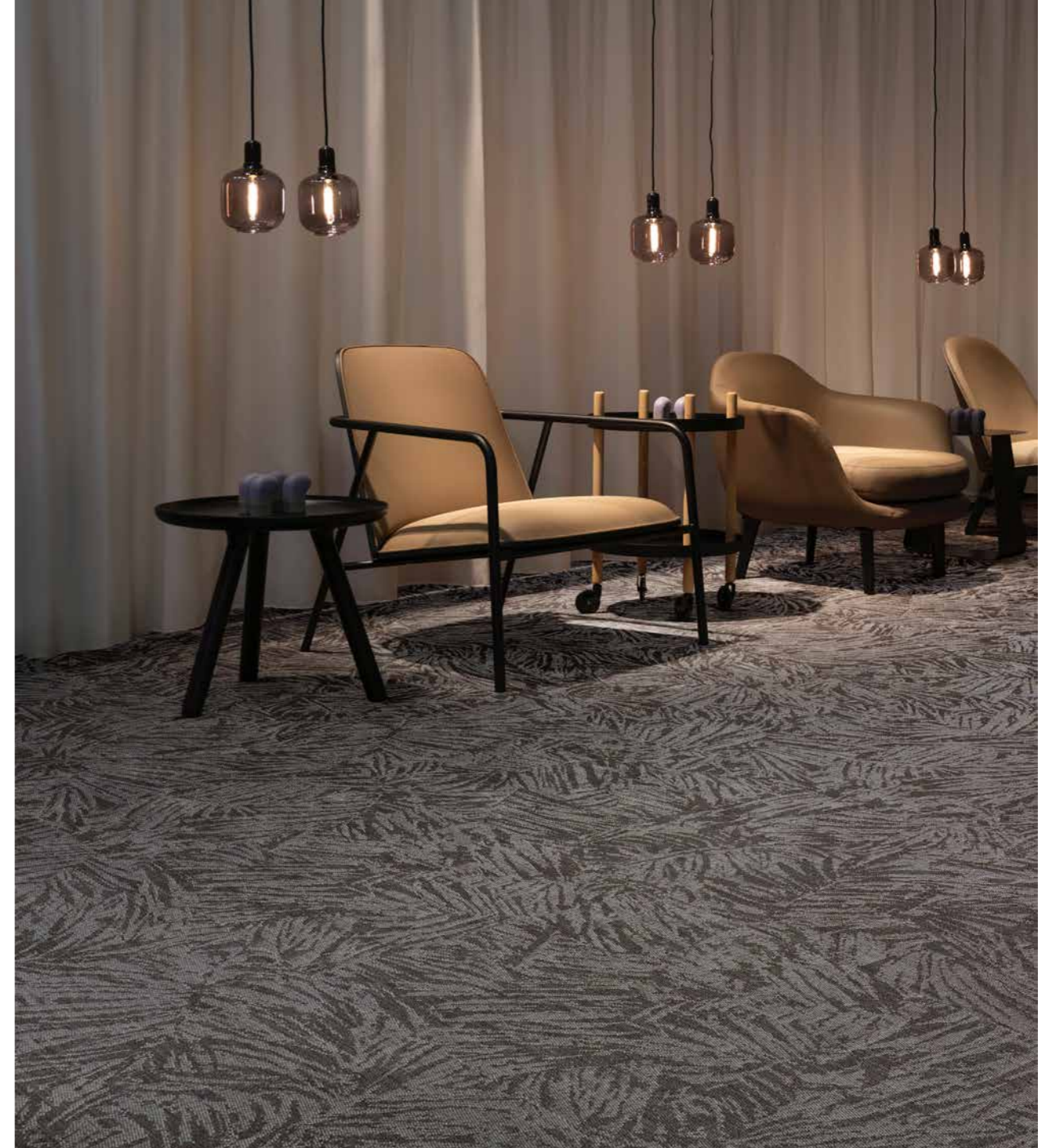
Malachite



Palma

Laissez entrer l'illusion d'un feuillage dense et d'eaux scintillantes dans votre intérieur. Les tons verts oxydés riches de Palma Malachite et le motif exotique envoûtant sublimeront votre espace.

Outre l'attrance qu'elle suscite et sa beauté, on prête à la malachite des propriétés thérapeutiques et une signification spirituelle dans différentes cultures du monde. Plongez-vous dans cette oasis de bien-être.



Charcoal

Palma



Optez pour un décor audacieux rehaussé d'une touche de luxe discret et de polyvalence. Toile de fond stylée et séduisante de toute pièce, les tons cendrés envoûtants et le motif botanique chic de Palma Charcoal ne passeront pas inaperçus en ajoutant un élément de sophistication et de la profondeur à votre espace.



Bio based
- Couche supérieure bio-sourcée



Solide et durable
- Extrêmement robuste
- Résiste aux chaises de bureau et au trafic intense
- Longue durée de vie



Hygénique et facile à nettoyer
- Résistant aux taches et imperméable
- Entretien à l'eau claire, sans produits chimiques
- Propriétés anti-moisissures et anti-allergiques



Absorption acoustique
- 70 % de réduction du bruit de marche
- Réduction des bruits d'impact de 19 dB
- $\alpha_w = 0,15$ absorption acoustique



Empreinte durable
- Support en feutre fabriqué à partir de PET recyclé
- Conçu pour la circularité : entièrement recyclable
- Convient aux projets conformes aux normes BREEAM, LEED et WELL Building Standard®.



Haute qualité et grand confort
- 100% conçu et fabriqué en Belgique
- Excellent confort sous les pieds



Dalle
50 x 50 cm - 19.69" x 19.69"



Rouleau
environ 200 cm - 6'7"

Quantités minimales de commande

Pas de MOQ : Charcoal, Sand, Sienna, Zinc.
MOQ 200m² / 2000 ft² : Carmine, Cyan, Emerald, Gunmetal, Malachite, Umber.
Contactez votre agent ZTEC2 pour plus de détails ou pour une zone de test.

Les couleurs dans cette brochure peuvent différer des couleurs réelles de nos revêtements de sol, dû à des différences techniques d'impression. Demandez votre échantillon pour une représentation réaliste.



2tec2[®]
high tech flooring

Siège social et salle d'exposition
Chaussée d'Aelbeke 284 - 7700 Mouscron, Belgique
+32 56 85 47 47 - sales@2tec2.com

2TEC2.COM